

## L'AGRICULTURE BIODYNAMIQUE

### Origine

Suite aux évolutions de l'agriculture au 19<sup>e</sup> siècle, des questions se posent sur le maintien de la fertilité des sols, la qualité des produits alimentaires, la santé des cultures et des animaux d'élevage.



### 1924 : Le cours aux agriculteurs

Ce cycle de conférences est donné par Rudolf Steiner, philosophe et scientifique autrichien. Il y propose des bases théoriques et pratiques pour une agriculture biologique fondée sur le respect du vivant.



### Les grandes idées

- ✓ Le développement de la fertilité des sols
- ✓ La notion d'organisme agricole
- ✓ La diversité et les interactions dans le paysage, les plantes, les animaux
- ✓ Les préparations biodynamiques
- ✓ Le travail avec des plantes et des animaux adaptés à leur contexte et au mode de culture ou d'élevage
- ✓ L'observation pour certains travaux des rythmes de la nature et du cosmos
- ✓ La production d'aliments de qualité

## LES PRÉPARATIONS BIODYNAMIQUES ET LEURS RÉSULTATS

### LA BOUSE DE CORNE - 500/500P

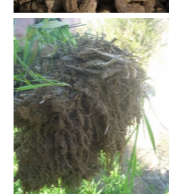


Il s'agit de bouse de vache enterrée pendant l'hiver dans des cornes de vaches.



Au printemps, lors du déterrage, la bouse est transformée en une substance humique à l'odeur neutre.

100 grammes de cette substance sont utilisés par hectare pour stimuler le développement des systèmes racinaires, la structure et la fertilité du sol, la croissance des plantes.



### LA SILICE DE CORNE - 501



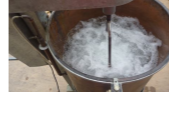
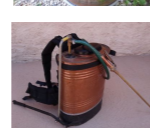
Cette préparation élaborée à base de quartz broyé finement est pulvérisée sur les plantes en pleine croissance et au cours de la maturation des fruits. Elle soutient la santé et la structure des végétaux et améliore les qualités gustatives et de conservation des fruits et légumes.



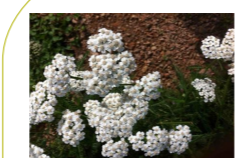
Ces deux préparations sont mises en œuvre après brassage rythmique d'une heure dans de l'eau de bonne qualité préalablement chauffée, puis pulvérisées sur les cultures.



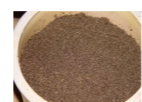
Les moments d'application sont principalement liés à la croissance des plantes et aux conditions agronomiques.



### LES PRÉPARATIONS À BASE DE PLANTES - 502 À 507



Élaborées à partir de plantes\*, ces six préparations sont introduites au début du processus de compostage. Elles agissent sur les fermentations et la transformation du compost, mais aussi sur les sols recevant ceux-ci en permettant une bonne mobilisation des éléments nutritifs.



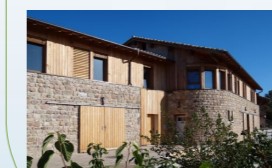
\* achillée millefeuille, matricaire camomille, ortie, écorce de chêne, pissenlit, valériane.

Située à Château, notre entreprise fait travailler 7 personnes au fil de l'année. Des travailleurs saisonniers viennent renforcer l'équipe dans les périodes de forte activité.

Notre clientèle est diverse : vignerons, éleveurs, polyculteurs, maraîchers, arboriculteurs, jardiniers amateurs.

Nos savoir-faire :

- ✓ - Nous élaborons et distribuons les préparations biodynamiques, mais aussi du matériel destiné à les conserver et à les mettre en œuvre.
- ✓ - Nous proposons des plantes sèches destinées à faire des tisanes et autres préparations pour les soins aux cultures.
- ✓ - Nous éditons des livres au sujet de l'agriculture et du jardinage biodynamiques, que ce soit nos propres écrits ou des livres dont nous assurons la traduction. Nous proposons chaque année un agenda lunaire et planétaire.
- ✓ - Nous proposons des formations et des prestations de conseil pour commencer ou pour améliorer ses pratiques en biodynamie.



Biodynamie Services  
 Les Crêts  
 71250 CHÂTEAU  
 Tél: 03 85 59 31 95



www.biodynamie-services.fr



**Soin de la Terre**  
 Association pour la recherche sur les pratiques en agriculture biodynamique

Cette association travaille à la recherche et à la diffusion de connaissances concernant l'agriculture biodynamique.

Des expérimentations sont menées au fil des années, sur les modalités de mise en œuvre de différentes tisanes et préparations, sur les effets de la biodynamie sur les sols, la santé des plantes, la qualité alimentaire etc.

Il s'agit d'essais de terrain, mais aussi de laboratoire. Nous utilisons diverses méthodes dont la morpho-chromatographie.

Des étudiants sont régulièrement accueillis pour réaliser leurs stages. Des partenariats sont tissés avec des domaines viticoles et agricoles ainsi qu'avec des institutions de la recherche française ou étrangère.

www.soin-de-la-terre.org